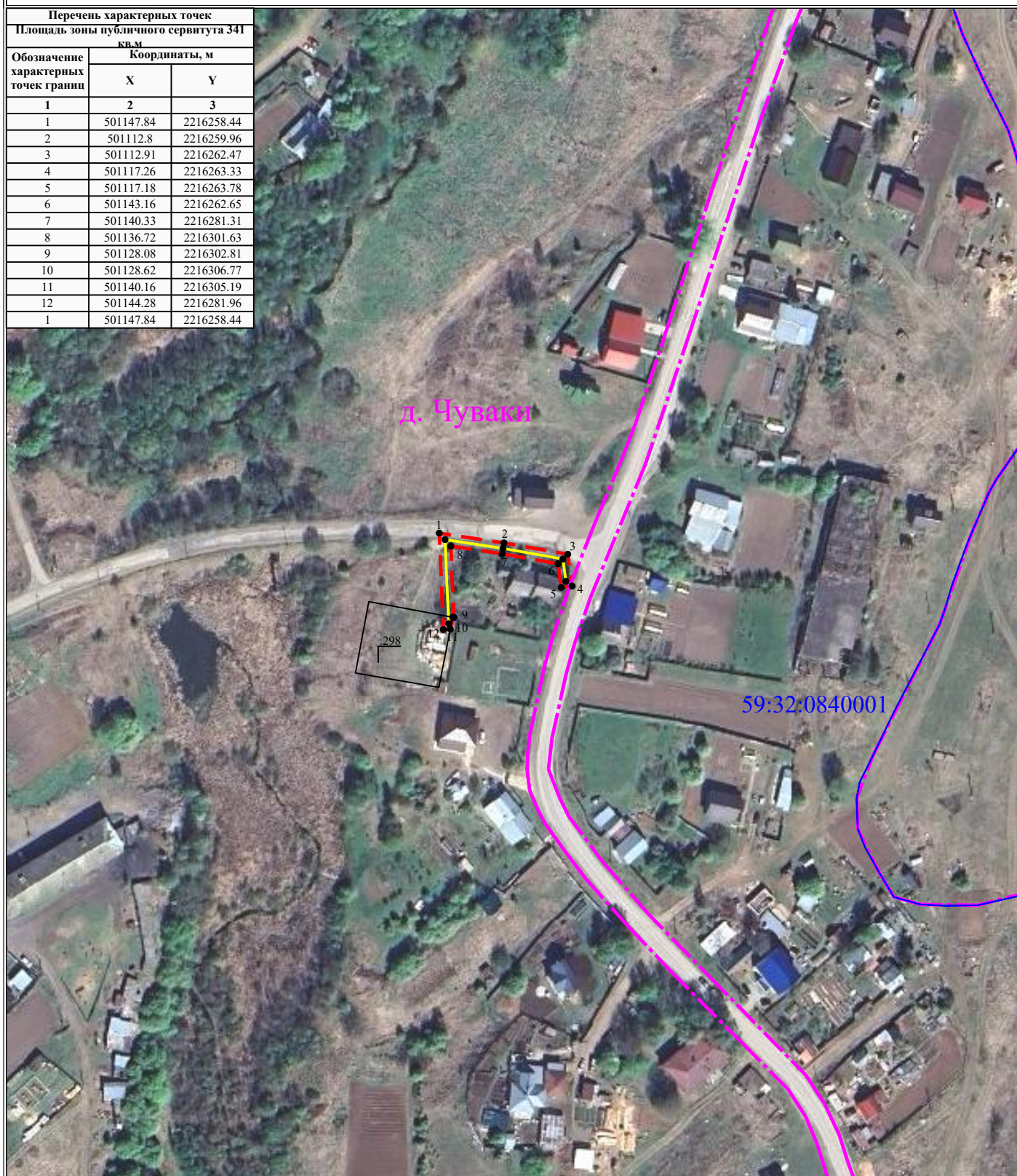


Схема расположения границ публичного сервитута для эксплуатации объекта ВЛ-0,4кВ ф.Поселок (сущ.оп.№6-6/4) от ТП-47288

Перечень характерных точек		
Площадь зоны публичного сервитута 341 кв.м		
Обозначение характерных точек границ	Координаты, м	
	X	Y
1	2	3
1	501147.84	2216258.44
2	501112.8	2216259.96
3	501112.91	2216262.47
4	501117.26	2216263.33
5	501117.18	2216263.78
6	501143.16	2216262.65
7	501140.33	2216281.31
8	501136.72	2216301.63
9	501128.08	2216302.81
10	501128.62	2216306.77
11	501140.16	2216305.19
12	501144.28	2216281.96
1	501147.84	2216258.44



УСЛОВНЫЕ ОБОЗНАЧЕНИЯ

Масштаб 1:2000

- границы устанавливаемого публичного сервитута
- ось линии, контур объекта
- границы муниципального образования, населенных пунктов
- границы кадастрового квартала
- границы земельных участков, попадающих в зону публичного сервитута

- 1 - обозначение характерной точки границы устанавливаемого публичного сервитута
- :123 - кадастровый номер земельного участка
- 59:32:0000000 - кадастровый номер квартала
- г. Пермь - наименование муниципального образования, населенного пункта